

— 209 —



**Rzeczoznawca maszyn, urządzeń
i liników pozapojazdowych**
Certyfikat Nr 001/CMS/22

e.cl. clo 13/1306/1/24.



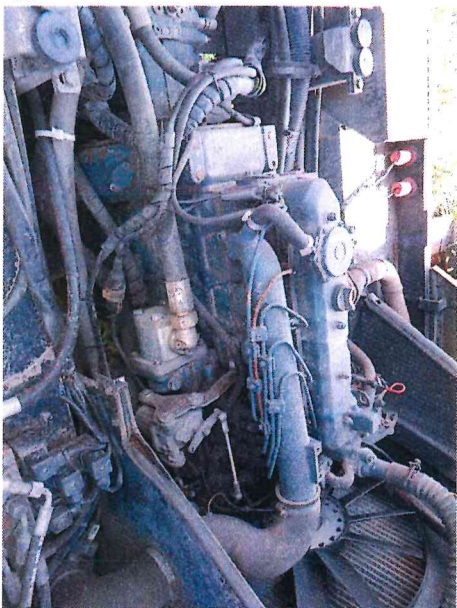
5.



6.



7.



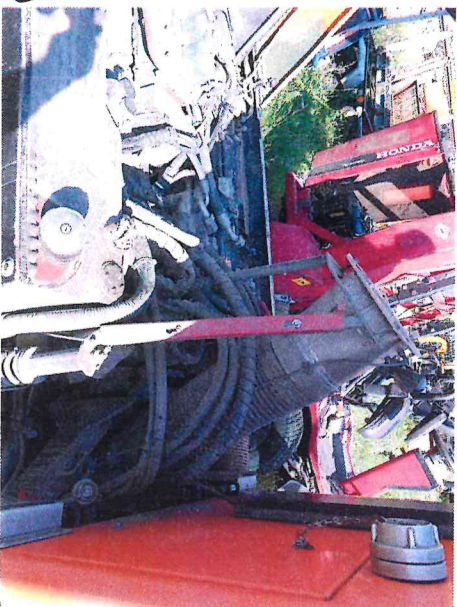
8.



9.



10.



11.



12.



13.

OWA 73
SAB 12
in 1306/1/24
tel. 798 498 022
RZECZOWNIK SAŁUSZCHOWY
z listy Ministerstwa Infrastruktury Nr RS 000544
Certyfikat Nr 1/1306/2/05/08/11/14/17/20/23
Rzecznik maszyn, urządzeń
i silników pozapojazdowych
Certyfikat Nr 001/CMS/22